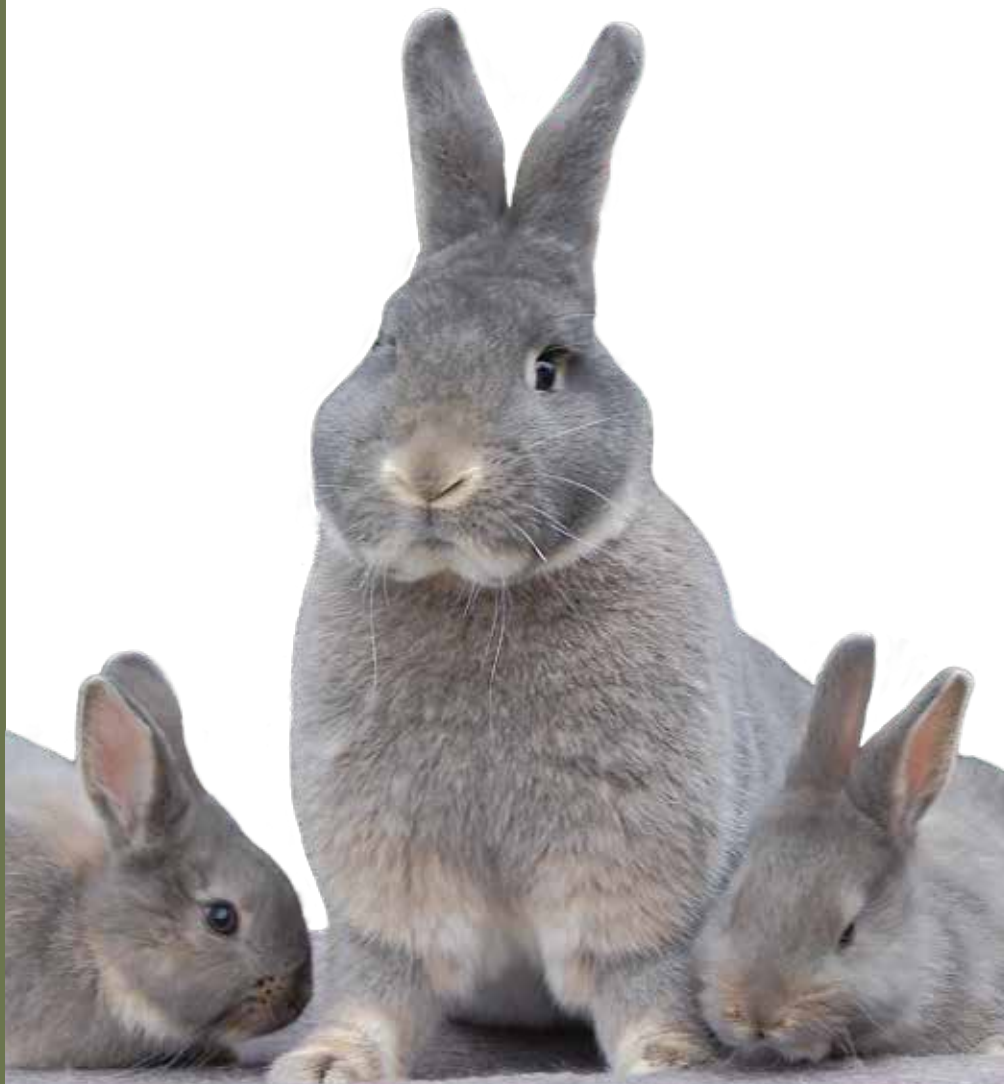


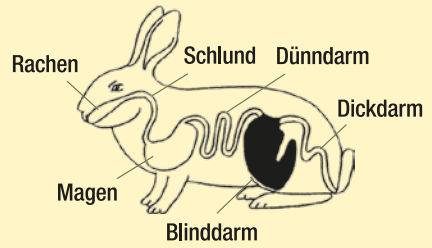
deukanin[®]

Kaninchenfutter mit System





Das Verdauungssystem



Grundlagen der Kaninchenernährung

Das Verdauungssystem

Das Kaninchen unterscheidet sich in seinem Verdauungssystem nicht nur in der Größe, sondern auch in der Effektivität deutlich von anderen Tieren. Der Aufbau erlaubt es dem Kaninchen, große Mengen rohfaserreichen Futters aufzunehmen.

Der Blinddarm übernimmt als sogenannte „Gärkammer“ eine zentrale Bedeutung im Verdauungstrakt. Die in ihm lebenden Bakterien wirken bei der Umsetzung des Futters intensiv mit. Dabei werden erhebliche Mengen an hochwertigen Proteinen sowie wertvollen Fettsäuren und Vitaminen gebildet. Diese Nährsubstanzen sind lebenswichtig für Kaninchen.

Ein Teil der Nährstoffe wird auch über Ausscheidung und anschließendem Verzehr des sog. Blinddarmkotes dem Tier zugänglich gemacht. Mit dieser Verdauungsphysiologie kann das Kaninchen Futtermittel mit relativ geringer Nährstoffkonzentration gut verwerten.

Wichtige Eckdaten rund ums Kaninchen

Alter (max.)	10 - 12 Jahre
Körpertemperatur ab 3. Lebenswoche	38,5 - 39,3 °C
Atemfrequenz pro Minute (Ruhe)	30 - 60
Geschlechtsreife (männlich und weiblich)	etwa 15. Lebenswoche
Trächtigkeitsdauer	ca. 31 - 32 Tage
Zahl der Jungtiere pro Wurf	4 bis 12 (15)
Zahl der Würfe pro Jahr	
- Rassekaninchenzucht	ca. 3
- wirtschaftliche Haltung	6 - 10
Geburtsgewicht	0,8 - 1,2 % des Körpergewichtes des Muttertieres
Dauer der Säugezeit	ca. 4 - 5 Wochen
Beginn der Zufütterung	ab ca. 18. Lebenstag



deukanin
Kaninchenfutter mit System

Nährstoffe und ihre Bedeutung



Rohprotein

(Eiweiß, Aminosäuren)

- Körper-/Organwachstum
- Haarwachstum (schwefelhaltige Aminosäuren - Methionin)
- Muskelbildung (Fleischansatz)
- Milcheiweißbildung
- Fruchtbarkeit
- Stickstoffquelle für die Darmbakterien

Rohfaser

(Zellulose, Pentosane, Lignin)

- Energielieferung bei der mikrobiellen Verdauung im Blinddarm
- Stabilisierung des pH-Wertes im Blinddarm

Rohfett

- Fett aus den verwendeten pflanzlichen Komponenten
- Energielieferung durch enzymatische Verdauung
- Transportmedium für fettlösliche Vitamine
- Lieferung essentieller ungesättigter Fettsäuren

N-freie Extraktstoffe

(Stärke, Zucker
Hemicellulosen, Pektin)

Energielieferung durch enzymatische Verdauung

- Enzysystem bei Jungtieren noch nicht voll ausgebildet
- zuviel Stärke im Blinddarm kann Schadbakterien als Nährboden dienen

Gefahr:

- Darmerkrankungen, Durchfälle

Zur Vermeidung:

- Stärkegehalt in Rationen begrenzen
- kleinere Futtermengen pro Mahlzeit
- hochverdauliche Stärketräger einsetzen

Mineralstoffe und Spurenelemente

- Ca, P, Mg, Na (Mineralstoffe)
- Cu, Fe, Zn, Mn, J, Co (Spurenelemente)
- Bestandteil der Knochen (Ca, P, Mg)
- verschiedene essentielle Funktionen im Stoffwechsel
- essentielle Funktionen der Spurenelemente für das Enzym-, Hormon- und Immunsystem

Vitamine

- wichtig für die Fruchtbarkeit (Vitamin A & Vitamin E)
- Steuerung des Mineralstoffhaushaltes (Vitamin D₃)
- Muskelwachstum, Fetthaushalt, Abwehrsystem (Vitamin E)

Ausgewogene und gesunde Basisfütterung

Versorgungsempfehlung nach DLG (1995) und Maertens (1998)	Rohprotein, %	verdauliches Rohprotein, %	Methionin + Cystin, %	Rohfaser, %	verdauliche Energie (DE), MJ/kg
Häsin, Laktation	16,0 - 18,0	mind. 70	mind. 0,62	mind. 12,0	ca. 10,5
Jungtier, Absetzen	15,0 - 17,0	mind. 65	mind. 0,60	mind. 15,5	ca. 9,5
Wachstum / Mast	mind. 16,5	mind. 70	mind. 0,60	mind. 13,0	ca. 10,0
Universal-/ Basisfütterung	16,0 - 17,5	mind. 70	mind. 0,62	mind. 14,0	ca. 10,0



Das preisgünstige

standard

Das preisgünstige, universell einsetzbare Kaninchenfutter - für klein- und mittelrahmige Rassen.

deukanin® standard gewährleistet die Grundversorgung besonders der klein- und mittelrahmigen Kaninchenrassen.

Tipp: deukanin® standard eignet sich besonders zum „Halten des Gewichtes“ in der Schauvorbereitung mittlerer und großer Rassen.



25 kg



Inhaltsstoffe / Zusatzstoffe:

Rohprotein	%	16,00
Rohfaser	%	17,00
Rohfett	%	2,60
Calcium	%	1,00
Phosphor	%	0,50
Natrium	%	0,14
Vitamin A	I.E. / kg	10.000
Vitamin D ₃	I.E. / kg	1.000
Vitamin E	mg / kg	46

Änderungen vorbehalten



Tipp:

„Zur Vorbeuge ernährungsbedingter Stresssituationen wie z.B. Enterocolitis, können ätherische Öle über das Trinkwasser (z.B. deuka aquavent) eine wertvolle Unterstützung bieten.“



Schon gewusst?

Bei der Umgebungstemperatur hat das Kaninchen eine große Toleranzbreite und ist sehr anpassungsfähig (optimal: 5-25 °C), optimale Luftfeuchtigkeit: 60%.

basis plus

Das Basisfutter mit dem besonderen Plus für die ausgewogene Ernährung.

deukanin® **basis plus** bietet eine sichere Rundum-Versorgung von Kaninchen aller Rassen und in allen Lebensphasen. Für eine ausgewogene Ernährung durch das ganze Zuchtjahr.



Inhaltsstoffe / Zusatzstoffe:

		basis plus	basis mit Cocc.
Rohprotein	%	17,00	17,00
Rohfaser	%	17,00	17,00
Rohfett	%	2,60	3,00
Calcium	%	0,95	1,10
Phosphor	%	0,60	0,55
Natrium	%	0,20	0,14
Vitamin A	I.E. / kg	10.000	10.000
Vitamin D ₃	I.E. / kg	1.000	1.600
Vitamin E	mg / kg	46	50

Änderungen vorbehalten



10 kg/
25 kg

basis mit Cocc.

Das Basisfutter mit Kokzidiostatikum zum Schutz vor Darmparasiten.

deukanin® **basis mit Cocc.** gewährleistet durch die Zugabe von Kokzidiostatikum einen Schutz vor gefährlichen Darmparasiten, besonders in der Aufzucht. Durch die Ausstattung mit lebenswichtigen Nähr- und Aufbaustoffen ist eine ausgewogene Versorgung gesichert.



25 kg



deukanin®
Kaninchenfutter mit System



energie

Das energiestarke Leistungsfutter für hohe Ansprüche in Zucht und Mast.

deukanin® energie, mit der speziellen nährstoffkonzentrierten Zusammensetzung, deckt die hohen Nährstoffansprüche der säugenden Häsin ebenso umfassend ab, wie den Bedarf der aktiven Zuchtrammler. Die hohe Nährstoffdichte gewährleistet zudem eine optimale Versorgung und Aufzucht vor allem bei großen Rassen.

Mit dem Kanivital®-Komplex



So unterstützt der Kanivital®-Komplex gezielt Ihre Häsinnen:

- ✓ verbessert die Verdauung
- ✓ setzt Schadkeimen prebiotische Schranken
- ✓ entlastet bestmöglich den Leberstoffwechsel
- ✓ stärkt das Immunsystem
- ✓ fördert die Milchbildung und die Milchqualität



Die Milch der Häsin

zentrale Schlüsselfunktion für die Entwicklung der Jungtiere

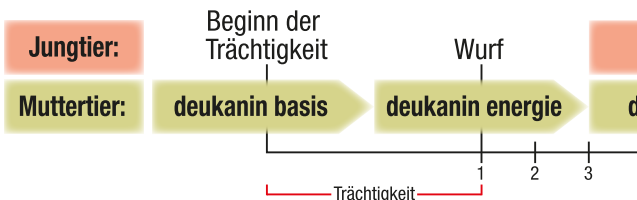
	Kaninchenmilch	Kuhmilch
Trockensubstanz, %	30,7	12,9
Fett, %	14,8	4,00
Eiweiß, %	12,7	3,50
Milchzucker, %	0,90	4,60
Asche (Mineralien), %	2,30	0,80

Bsp.: Neuseeländer Häsin im Mittel 1. bis 30. Tag 180 g Milch/Tag - sehr gehaltvoll - entspricht umgerechnet auf das Körpergewicht bei einer Milchkuh 70 kg Tagesmelk!

Ihr Vorteil:

- ✓ vitale Häsinnen mit bester Milchleistung
- ✓ stabile Jungkaninchen

Beispiel eines Futterplans für mittelgroße Rassen (3-4 kg Körpergewicht)





fit Kräuter & Petersilie

Als **Starterfutter** für Jungkaninchen und für den Einsatz in besonderen **Stresssituationen** hervorragend geeignet.

deukanin® fit Kräuter und Petersilie mit dem **Prodigest-Konzept** unterstützt die Vitalität der Tiere besonders in der Aufzucht und in Stresssituationen:

- ✓ reduzierter Stärkegehalt
- ✓ spezielle Rohfaserstrukturen
- ✓ prebiotischer Zusatz
- ✓ Auswahl spezieller Kräuter
- ✓ mit extra Vitamin C

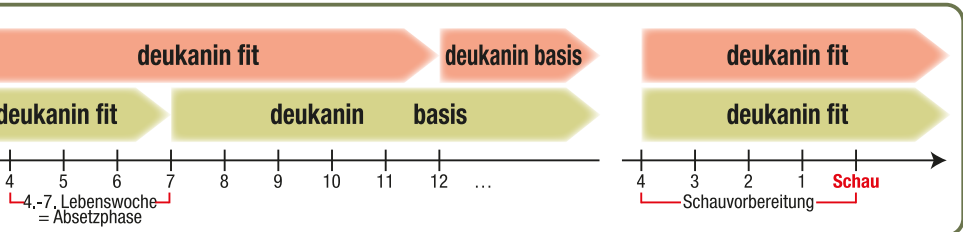


Inhaltsstoffe/Zusatzstoffe:

		energie	fit Kräuter & Petersilie
Rohprotein	%	17,00	17,00
Rohfaser	%	16,00	17,00
Rohfett	%	3,10	2,20
Calcium	%	0,85	0,80
Phosphor	%	0,60	0,60
Natrium	%	0,20	0,20
Vitamin A	I.E. / kg	10.000	10.000
Vitamin D ₃	I.E. / kg	1.000	1.000
Vitamin E	mg / kg	46	100
Vitamin C	mg / kg	---	500

Änderungen vorbehalten

Auch für Chinchillas und, aufgrund der zusätzlichen Vitamin C-Ausstattung, ebenfalls für Meerschweinchen bestens geeignet.





Zwerge
erfolgreich
füttern



Zwergenfutter

Speziell für kleinrahmige Rassen
und Zwergkaninchen.

Züchter von Klein- und Zwergrassen fürchten häufig zu hohe Ausstellungsgewichte ihrer Kaninchen. Die Lösung ist ein Futter mit reduziertem Energie- und Stärkegehalt. Aber oft ist bei diesen „Light-Futtern“ **ALLES** light.

Kleine Rassen benötigen mehr, damit Top-Züchter zukünftig siegen:

- ✓ **stabile Verdauung**
- unterstützt durch Mannan-Oligosaccharide
- ✓ **hohe Fruchtbarkeit**
- durch ein Mehr an Vitamin E
- ✓ **Harngrießvorbeuge**
- mit hochverdaulichem Calcium
- ✓ **ein klasse Fell**
- dank zusätzlichem Methionin
- ✓ **Wohlbefinden**
- Kräuterextrakte für Magen,
Atemwege und Durchblutung



1

*deukanin Zwergenfutter –
der erste Schritt zu Ihrem Sieg*

Inhaltsstoffe / Zusatzstoffe:

Rohprotein	%	16,00
Rohfaser	%	17,50
Rohfett	%	2,50
Calcium	%	0,80
Phosphor	%	0,60
Natrium	%	0,14
Vitamin A	I.E. / kg	10.000
Vitamin D ₃	I.E. / kg	1.000
Vitamin E	mg / kg	80

Änderungen vorbehalten



Nagermüsli

Das schmackhafte Müslifutter für alle Kaninchen, Zwergkaninchen, Meerschweinchen und Hamster.

Der erhöhte Vitamin C-Gehalt deckt selbst die Ansprüche der Meerschweinchen voll ab.

Tipp: Für den besonderen Kick in der Schauvorbereitungsphase bei Untergewichten!

Inhaltsstoffe/Zusatzstoffe:

		Nagermüsli Naturmix	
Rohprotein	%	15,00	11,10
Rohfaser	%	12,50	5,70
Rohfett	%	5,00	6,60
Calcium	%	0,80	0,10
Phosphor	%	0,45	0,30
Natrium	%	0,20	0,04
Vitamin A	I.E. / kg	12.000	---
Vitamin D ₃	I.E. / kg	1.100	---
Vitamin E	mg / kg	120	---
Vitamin C	mg / kg	1.000	---

Änderungen vorbehalten

Naturmix

Das pelletfreie Müslifutter mit Strukturluzerne für alle Kaninchen und Nager.

deukanin® Naturmix ist eine Mischung hochwertiger Komponenten, die von Kaninchen und Nagern sehr gerne gefressen wird. Durch den Verzicht auf Pellets ist dieses Futter besonders für schwierige Fresser gut geeignet und universell einsetzbar.



deukanin
Kaninchenfutter mit System

deukanin Futterplan

Futtermenge in g pro kg Körpergewicht und Tag (als Alleinfutter)*

		deukanin standard	deukanin basis plus	deukanin** basis mit Cocc.
Häsin	Zuchtruhe	30-40	30-35	
	niedertragend	35-40	30-40	
	hochtragend		35-45	
	säugend		satt	
Rammler	weniger aktiv	30-40	30-35	
	aktiv		30-45	
Jung- kaninchen	Absetzphase			
	zur Kokzidiose- vorbeuge			gezielt steigern
	für die Zucht	30-40	30-35	
	für die Mast		satt	
alle Kaninchen	in Stressphasen			
	in Vorbereitung auf Zuchtschauen	35-40	30-40	

*Bei Verwendung als Ergänzungsfutter zu Heu, Gras, Möhren o.ä.: die angegebene Futtermenge bis zu 50 % reduzieren

**Anwendungshinweise auf dem Sack beachten. Eine durchgängige Fütterung ist nicht zu empfehlen.
Sinnvoll: als ca. 6-wöchige Kur 1-2 mal pro Jahr.

Kleine (Zwerg-) Rassen

Gewicht ca. 2 kg

Kleinwiddler, Kleinchinchilla, Kleinschnecken etc.

Mittelgroße Rassen

Gewicht ca. 3 - 4 kg

Wiener, Neuseeländer, Rex, Angorakaninchen etc.

Große Rassen

Gewicht ca. 5 - 7 kg

Deutsche Riesen, Deutsche Widdler, Helle Großsilber etc.



deukanin
Kaninchenfutter mit System

deukanin energie	deukanin fit Kräuter & Petersilie	deukanin Zwergenfutter	deukanin Nagermüsl	deukanin Naturmix
	30-40	30-35		
	35-40	30-40		
30-45 satt			zur gezielten Ergänzung	
			zur gezielten Ergänzung	
	30-40	30-35		
30-45			zur gezielten Ergänzung	
	gezielt steigern			
30-40 satt	30-40	30-35		
			zur gezielten Ergänzung	
	30-40			
30-40	30-40	30-35		
			zur gezielten Ergänzung	

duzieren.

Die empfohlenen Futtermengen dienen der Orientierung und sind je nach Rasse konditions- und leistungsbezogen anzupassen. Zur optimalen Rationsgestaltung ist eine regelmäßige Gewichtskontrolle wichtig.

deuka Dinkelstreu

Premium Einstreu für Kaninchen,
Nager und Geflügel

Kompostierbar - einfache Entsorgung

**Starke Geruchsbindung
durch extreme Saugleistung**

**Besonderes Entstaubungsverfahren
für eine perfekte Einstreu**

Beste Qualität, für Allergiker geeignet!



15 kg

Hilft Ihnen bei
der schnellen
und effektiven
Stallpflege.

Einstreu	Saugleistung	Geruchsbindung	Liegekomfort
Hobel	☆☆	☆	☆☆☆
Hanf	☆	☆	☆☆☆
Dinkel-Streu	☆☆☆	☆☆☆	☆☆☆
Strohpellets	☆☆☆	☆☆☆	☆

deukanin
Kaninchenfutter mit System

Wir beraten Sie gern!



Wenn Sie Fragen haben oder eine Fütterungsberatung von unseren Experten wünschen, rufen Sie uns an, schicken Sie uns eine E-Mail oder senden Sie uns ein Fax. Wir freuen uns, wenn wir Ihnen helfen können. Einen deukanin-Händler in Ihrer Nähe finden Sie auf unserer Internetseite unter dem Menüpunkt „Händlersuche“.

Unsere deuka-Vertriebsbüros stehen Ihnen zur Verfügung:

Düsseldorf

Weizenmühlenstraße 20
40221 Düsseldorf
Telefon: 0211/ 30 34-0

Höltlinghausen

Deukastraße 1
49685 Höltlinghausen
Telefon: 04473/ 9 40-0

Bramsche

Am Flugplatz 1
49565 Bramsche
Telefon: 05461/ 93 28-0

Worms

Hafenstraße 8
67547 Worms
Telefon: 06241/ 40 06-0

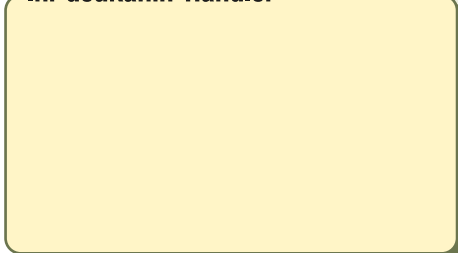
Regensburg

Äußere Wiener Straße 28
93055 Regensburg
Telefon: 0941/ 60 43-0

Herzberg

Osterrodaer Straße 8
04916 Herzberg
Telefon: 03535/ 4 84-0

Ihr deukanin-Händler



Ihr deukanin Beratungsdienst

Deutsche Tiernahrung Cremer GmbH & Co. KG
Postfach 10 19 45, 40010 Düsseldorf
Telefon: 0211/ 30 34-266
Fax: 0211/ 30 34-375
E-Mail: deukanin@deutsche-tiernahrung.de
Internet: www.deuka.de

deukanin® – ein **deuka** Markenprodukt